

HOP ON – City Take Over

PLACERING

På sidan där påstigning sker.

MOTIV

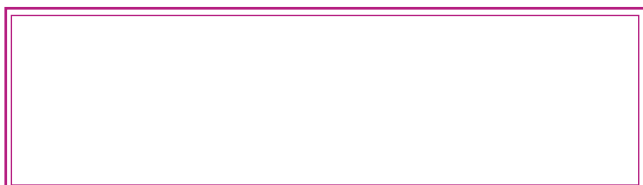
1-2 motiv ingår per format om inget annat anges i orderbekräftelsen. Vid flera motiv tillkommer extra kostnad. Kontakta säljare för prisuppgift.

FORMAT

Skyttformat: 2517 x 515 mm

Synlig yta: 2480x 480 mm

Vi rekommenderar att lägga text/bild 10 mm innanför synlig yta.



DS SMITH TRYCKER

Tryckoriginalen ska vara tryckeriet tillhanda senast 15 arbetsdagar före kampanjstart.

Filformat

Tryckeriet vill ha original som tryckfärdig PDF enligt anvisningar på nästa sida.

Leverans av original

Skicka tryckoriginal bifogat i mail (max 15 mb) alternativt via wetransfer.com eller liknande tjänst till easyad@dssmith.com

Vid frågor kontakta gärna

Grafik

christofer.asplund@dssmith.com

011-28 03 36

lars.j.bodin@dssmith.com

011-28 03 20

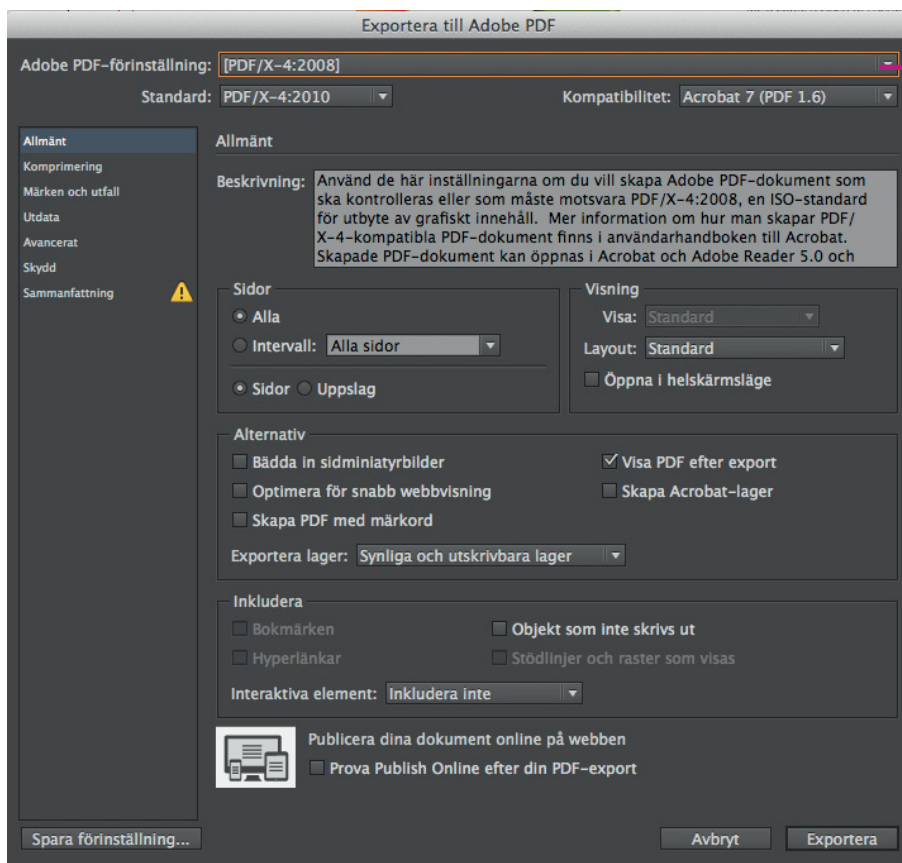
Övrigt

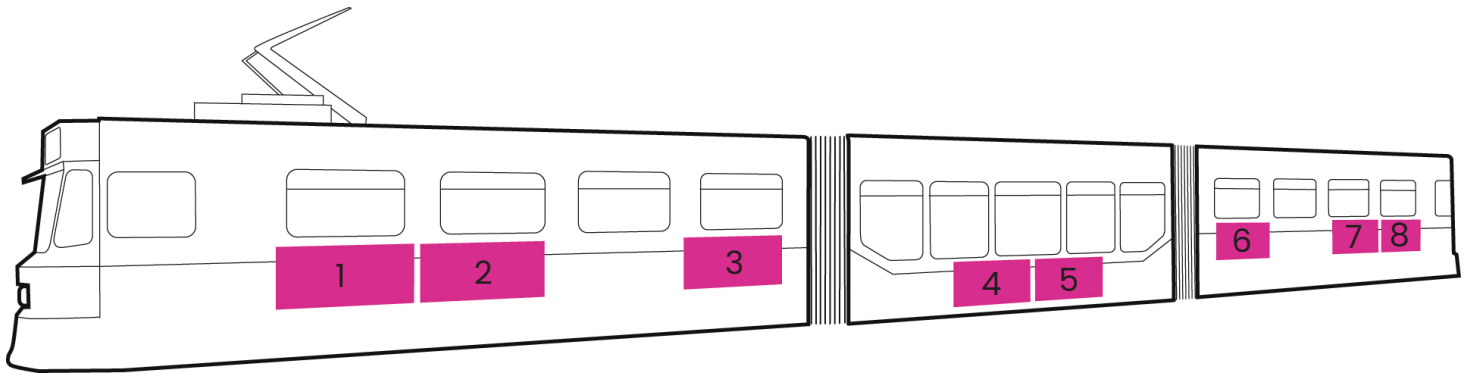
anna.gillerfors@dssmith.com

011-28 03 28

**Materialinlämning
senast
15 arbetsdagar
före
kampanjstart.**

- Spara filen enligt: kampanjvecka–ordernr–produkt–mått–kund–ort
v44 order 444 hop on CTO 2517 x 515mm Nordic GBG
- Gör dokumentet i skala 1:1 om så är möjligt, eller i 50%, 25%.
- Inget utfall eller skärmärken.
- Skicka högupplösta PDF:er i CMYK sparade i version PDF/X-4 (se bild nedan).
- Lämplig färgprofil: Coated FOGRA39.
- Bildupplösningen bör minst vara 70 ppi (dpi) i skala 1:1. I skala 50% på 140 ppi (dpi) osv.





XL IMPACT – City Take Over

PLACERING

På förarsidan av spårvagnen.
Åtta stycken skyltar placeras i rad enligt bild ovan.

MOTIV

1-8 motiv ingår per format om inget annat anges i orderbekräftelsen. Vid flera motiv tillkommer extra kostnad. Kontakta säljare för prisuppgift.

Bifoga motivfördelning vid fler än ett motiv.

FORMAT

Skyltformat: 1725 x 770 mm
Synlig yta: 1685 x 735 mm

Vi rekommenderar att lägga text/bild 10 mm innanför synlig yta.



DS SMITH TRYCKER

Tryckoriginalen ska vara tryckeriet tillhanda senast 15 arbetsdagar före kampanjstart.

Filformat

Tryckeriet vill ha original som tryckfärdig PDF enligt anvisningar på nästa sida.

Leverans av original

Skicka tryckoriginal bifogat i mail (max 15 mb) alternativt via wetransfer.com eller liknande tjänst till easyad@dssmith.com

Vid frågor kontakta gärna

Grafik

christofer.asplund@dssmith.com

011-28 03 36

lars.j.bodin@dssmith.com

011-28 03 20

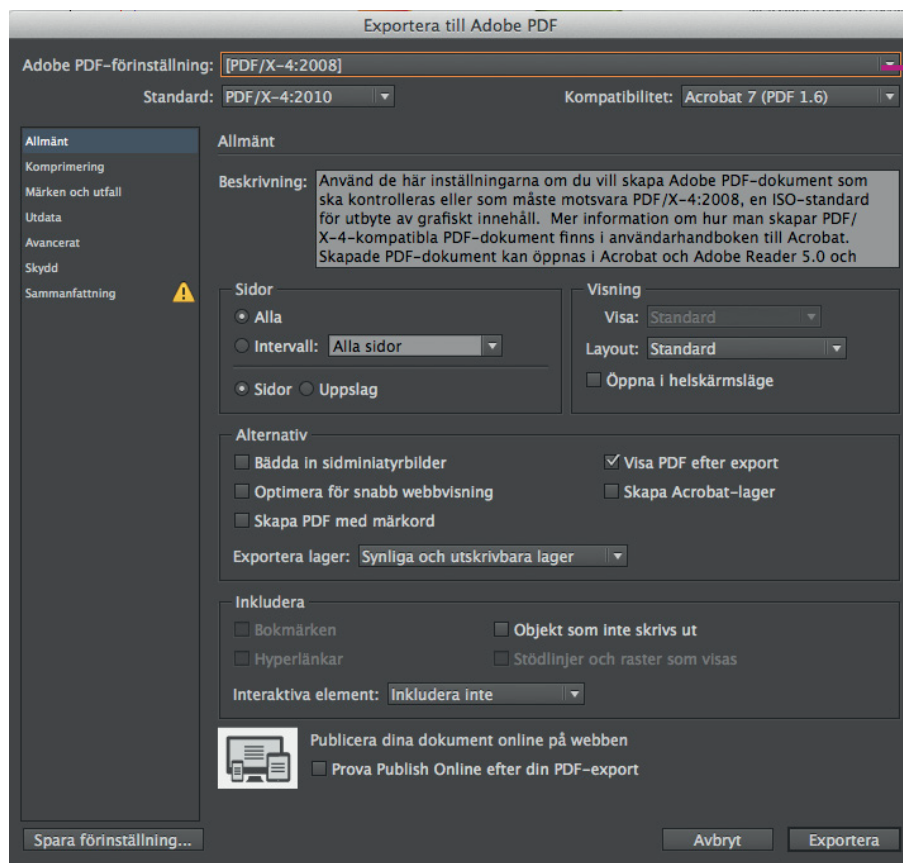
Övrigt

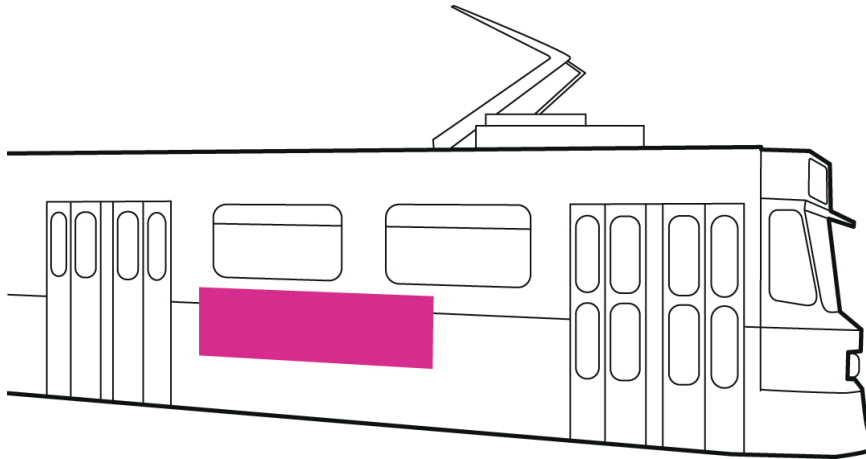
anna.gillerfors@dssmith.com

011-28 03 28

**Materialinlämning
senast
15 arbetsdagar
före
kampanjstart.**

- Spara filen enligt: kampanjvecka-ordernr-produkt-mått-kund-ort
v44 order 444 XLI CTO 1725x770mm Nordic GBG
- Namnge dokumentet enligt den placering skylten ska ha på spårvagnen. Se bild på sida 3.
Exempelvis [1.pdf](#) eller [1-3-5.pdf](#) om samma grafik ska synas i flera tavlor.
- Gör dokumentet i skala 1:1 om så är möjligt, eller i 50%, 25%.
- Inget utfall eller skärmärken.
- Skicka högupplösta PDF:er i CMYK sparade i version PDF/X-4 (se bild nedan).
- Lämplig färgprofil: Coated FOGRA39.
- Bildupplösningen bör minst vara 70 ppi (dpi) i skala 1:1. I skala 50% på 140 ppi (dpi) osv.





HOP ON – City Take Over

PLACEMENT

Where you enter the bus/tram.

MOTIVE

1-2 motives are included per format unless nothing else is stated in the order confirmation. For several motives an extra cost will be added. Contact the seller for price information.

FORMAT TRAM

Document size: 2517 x 515 mm
Visible size: 2480 x 480 mm

We recommend that text/image is placed 10 mm inside the visible size

DS SMITH PRINTS

You should provide the print shop with artwork no later than 15 business days before the campaign start.

File format

The print shop wants high resolution PDF-files. See specification on the next page.

Upload the artwork

Send your artwork attached in an email (max 15 mb) or alternatively via wetransfer.com or a similar service to easyad@dssmith.com

If you have any questions, please contact

Graphic

christofer.asplund@dssmith.com

011-28 03 36

lars.j.bodin@dssmith.com

011-28 03 20

Other

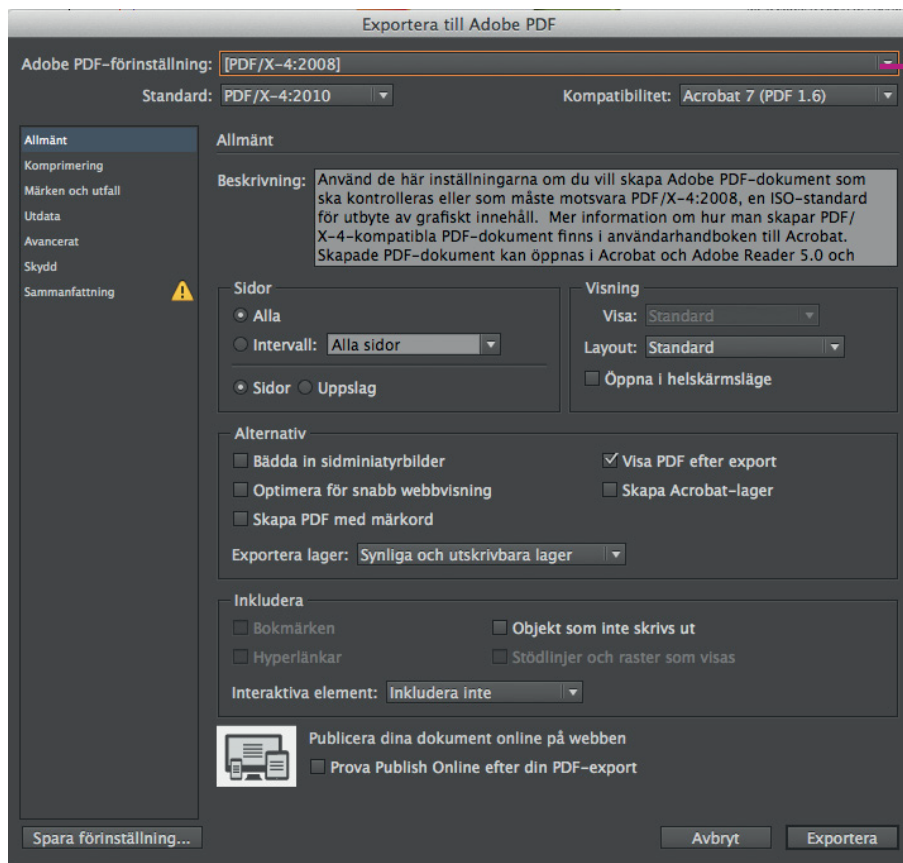
anna.gillerfors@dssmith.com

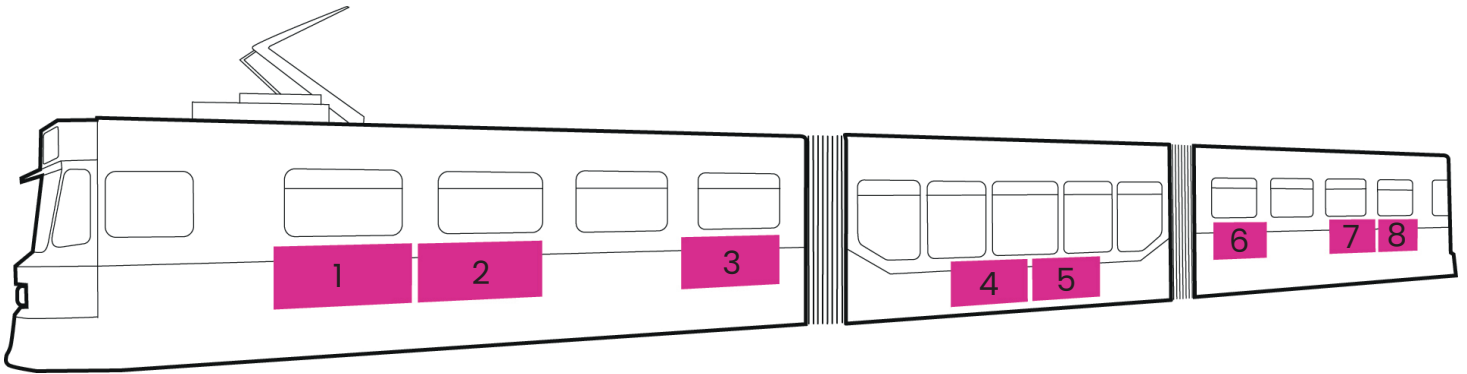
011-28 03 28



Material deadline
15 working days
before the
campaign start

- Save file as below: week-orderno-product-size-customer-city
v44 order 444 hop on TRAM 2517 x 515mm Nordic GBG
v44 order 444 hop on BUS 1400 x 700mm Nordic GBG
- Create the document in scale 1:1 if possible, otherwise 50%, 25%.
- No bleed or cut marks.
- Send high res PDF:s in CMYK version PDF/X-4 (see image below).
- Suitable profile: Coated FOGRA39.
- The resolution should be at least 70 ppi (dpi) in scale 1:1.
In scale 50% it should be 140 ppi (dpi).





XL IMPACT – City Take Over

PLACEMENT

On the side of the tram.
Eight signs are placed according to the picture above.

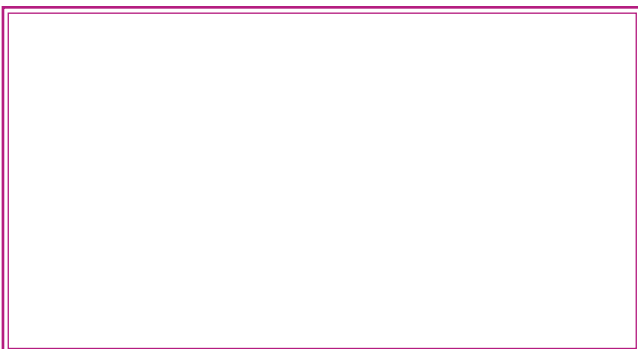
MOTIVE

1-8 motives are included per format unless nothing else is stated in the order confirmation. For several motives an extra cost will be added.
Contact the seller for price information.

FORMAT

Document size: 1725 x 770 mm
Visible size: 1685 x 735 mm

We recommend that text/image is placed 10 mm inside the visible size.



DS SMITH PRINTS

You should provide the print shop with artwork no later than 15 business days before the campaign start.

File format

The print shop wants high resolution PDF-files.
See specification on the next page.

Upload the artwork

Send your artwork attached in an email (max 15 mb) or alternatively via wetransfer.com or a similar service to easyad@dssmith.com

If you have any questions, please contact
Graphic

christofer.asplund@dssmith.com
lars.j.bodin@dssmith.com

011-28 03 36
011-28 03 20

Other

anna.gillerfors@dssmith.com

011-28 03 28

Material deadline
15 working days
before the
campaign start

- Save file as below: week-orderno-product-size-customer-city
v44 order 444 XLI 1725x770mm Nordic GBG
- Name the document according to the placement on the tram See picture on page 1.
For example 1.pdf or 1-3-5.pdf if same graphic should be visible in the same sign.
- Create the document in scale 1:1 if possible, otherwise 50%, 25%.
- No bleed or cut marks.
- Send high res PDF:s in CMYK version PDF/X-4 (see image below).
- Suitable profile: Coated FOGRA39.
- The resolution should be at least 70 ppi (dpi) in scale 1:1.
In scale 50% it should be 140 ppi (dpi).

