

## BACKSIDE

### PLACERING

På baksidan av bussen.

### MOTIV

1-2 motiv ingår per format om inget annat anges i orderbekräftelsen. Vid flera motiv tillkommer extra kostnad. Kontakta säljare för prisuppgift.

### FORMAT

Skyltformat: 1725 x 770 mm

Synlig yta: 1685 x 735 mm

Vi rekommenderar att lägga text/bild 10 mm innanför synlig yta.



### DS SMITH TRYCKER

Tryckoriginalen ska vara tryckeriet tillhanda senast 15 arbetsdagar före kampanjstart.

### Filformat

Tryckeriet vill ha original som tryckfärdig PDF enligt anvisningar på nästa sida.

### Leverans av original

Skicka tryckoriginal bifogat i mail (max 15 mb) alternativt via [wetransfer.com](mailto:wetransfer.com) eller liknande tjänst till [easyad@dssmith.com](mailto:easyad@dssmith.com)

### Vid frågor kontakta gärna

#### Grafik

[christofer.asplund@dssmith.com](mailto:christofer.asplund@dssmith.com)

011-28 03 36

[lars.j.bodin@dssmith.com](mailto:lars.j.bodin@dssmith.com)

011-28 03 20

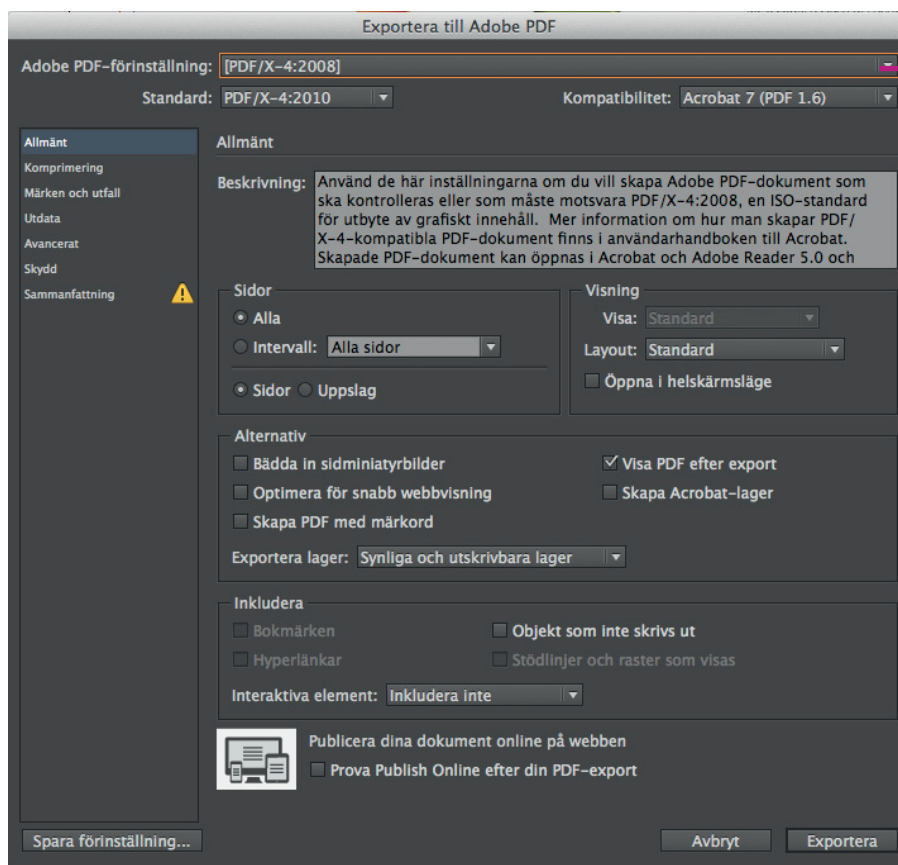
#### Övrigt

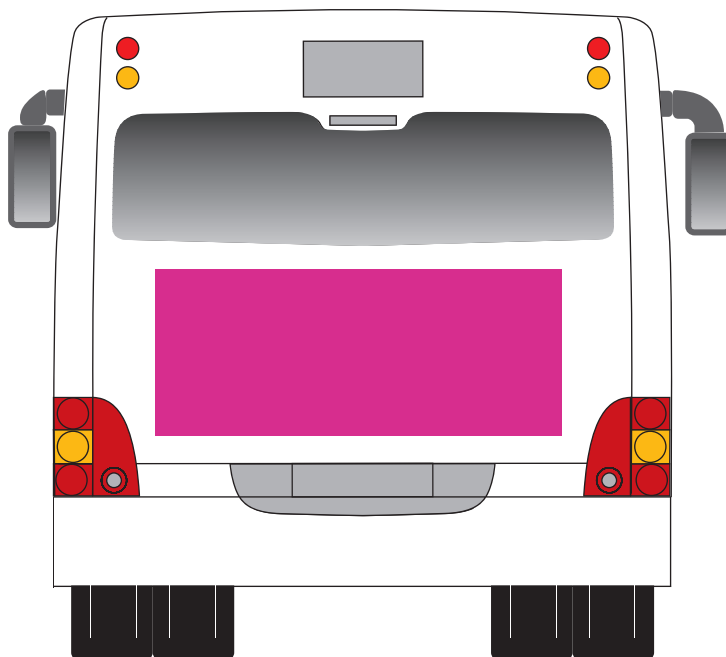
[anna.gillerfors@dssmith.com](mailto:anna.gillerfors@dssmith.com)

011-28 03 28

Materialinlämning  
senast  
15 arbetsdagar  
före  
kampanjstart.

- Spara filen enligt: kampanjvecka-ordernr-produkt-mått-kund-ort  
v44 order 444 backside 1725 x 770mm Nordic GBG
- Gör dokumentet i skala 1:1 om så är möjligt, eller i 50%, 25%.
- Inget utfall eller skärmärken.
- Skicka högupplösta PDF:er i CMYK sparade i version PDF/X-4 (se bild nedan).
- Lämplig färgprofil: Coated FOGRA39.
- Bildupplösningen bör minst vara 70 ppi (dpi) i skala 1:1. I skala 50% på 140 ppi (dpi) osv.





## BACKSIDE

### PLACEMENT

On the backside of the bus.

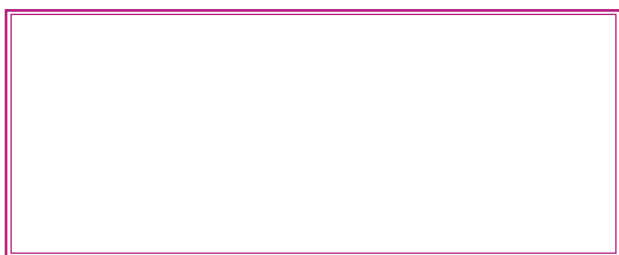
### MOTIVE

1-2 motives are included per format unless nothing else is stated in the order confirmation. For several motives an extra cost will be added. Contact the seller for price information.

### FORMAT

Document size: 1725 x 770 mm  
Visible size: 1685 x 735 mm

We recommend that text/image is placed 10 mm inside the visible size.



### DS SMITH PRINTS

You should provide the print shop with artwork no later than 15 business days before the campaign start.

#### File format

The print shop wants high resolution PDF-files. See specification on the next page.

#### Upload the artwork

Send your artwork attached in an email (max 15 mb) or alternatively via [wetransfer.com](https://wetransfer.com) or a similar service to [easyad@dssmith.com](mailto:easyad@dssmith.com)

If you have any questions, please contact

Graphic

[christofer.asplund@dssmith.com](mailto:christofer.asplund@dssmith.com)

011-28 03 36

[lars.j.bodin@dssmith.com](mailto:lars.j.bodin@dssmith.com)

011-28 03 20

Other

[anna.gillerfors@dssmith.com](mailto:anna.gillerfors@dssmith.com)

011-28 03 28

Material deadline  
15 working days  
before the  
campaign start

- Save file as below: week-orderno-product-size-customer-city  
v44 order 444 backside 1725 x 770mm Nordic GBG
- Create the document in scale 1:1 if possible, otherwise 50%, 25%.
- No bleed or cut marks.
- Send high res PDF:s in CMYK version PDF/X-4 (see image below).
- Suitable profile: Coated FOGRA39.
- The resolution should be at least 70 ppi (dpi) in scale 1:1.  
In scale 50% it should be 140 ppi (dpi).

